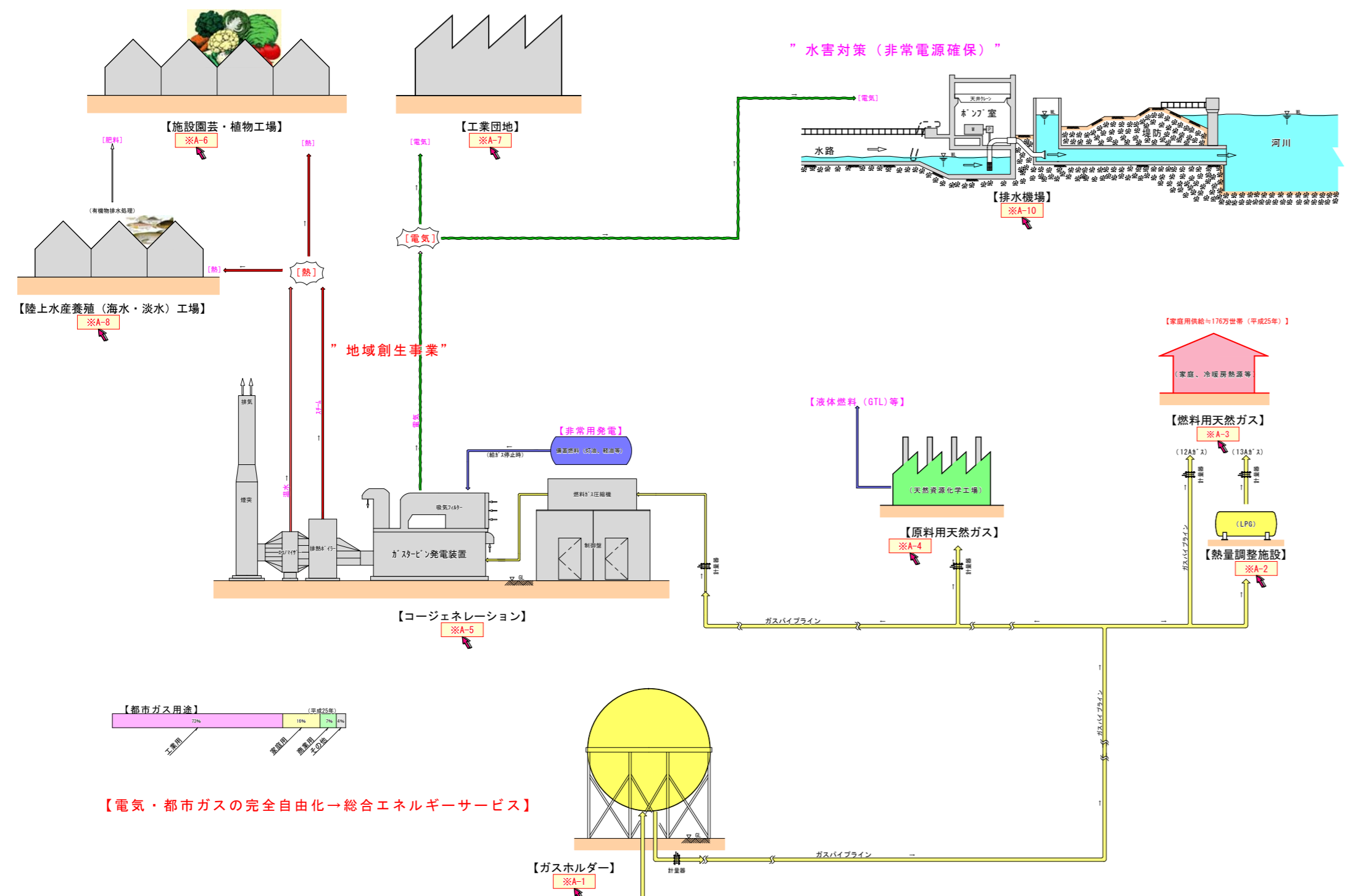
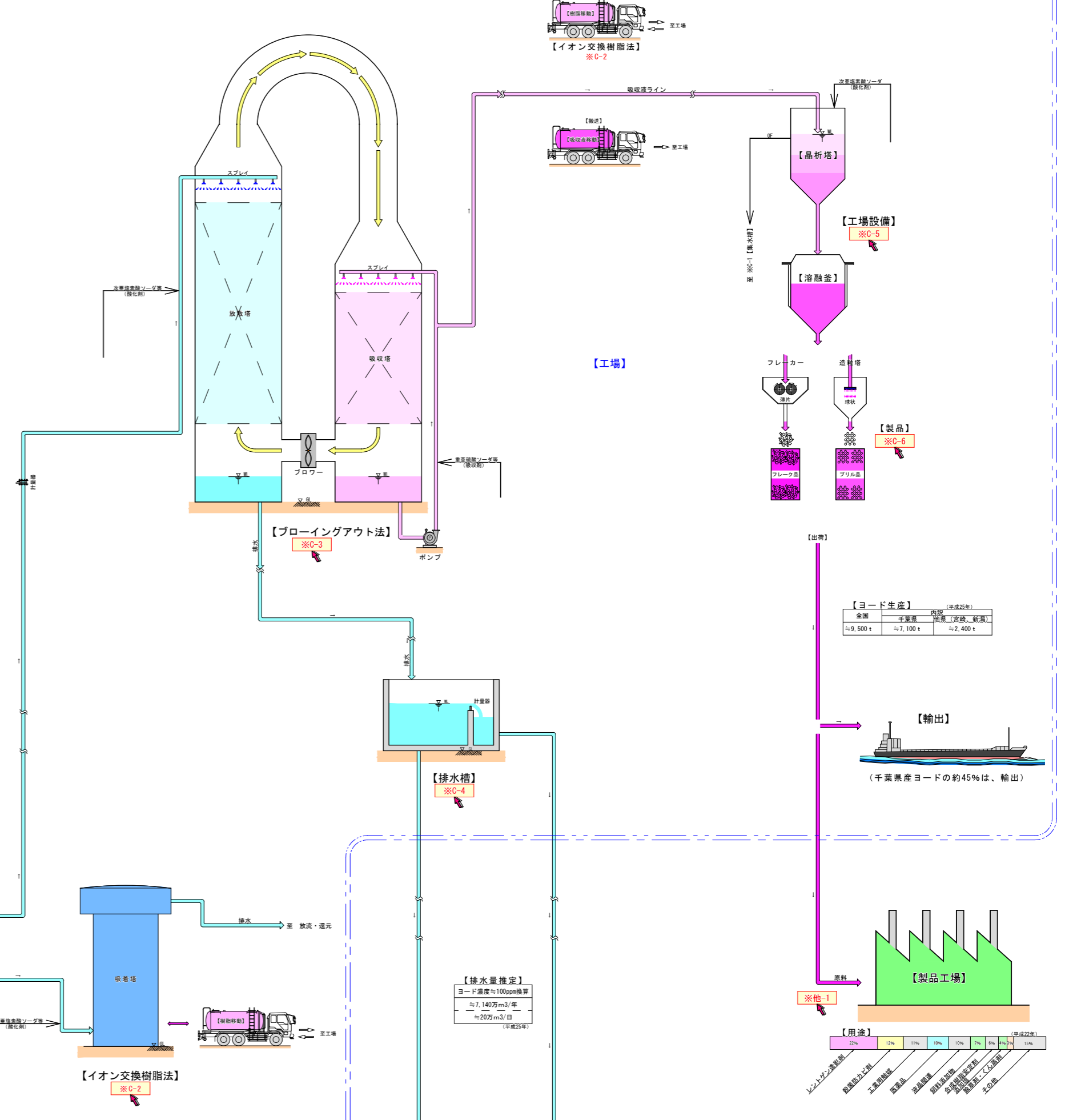


【天然ガス：A】 ※A



【電気・都市ガスの完全自由化→総合エネルギーサービス】

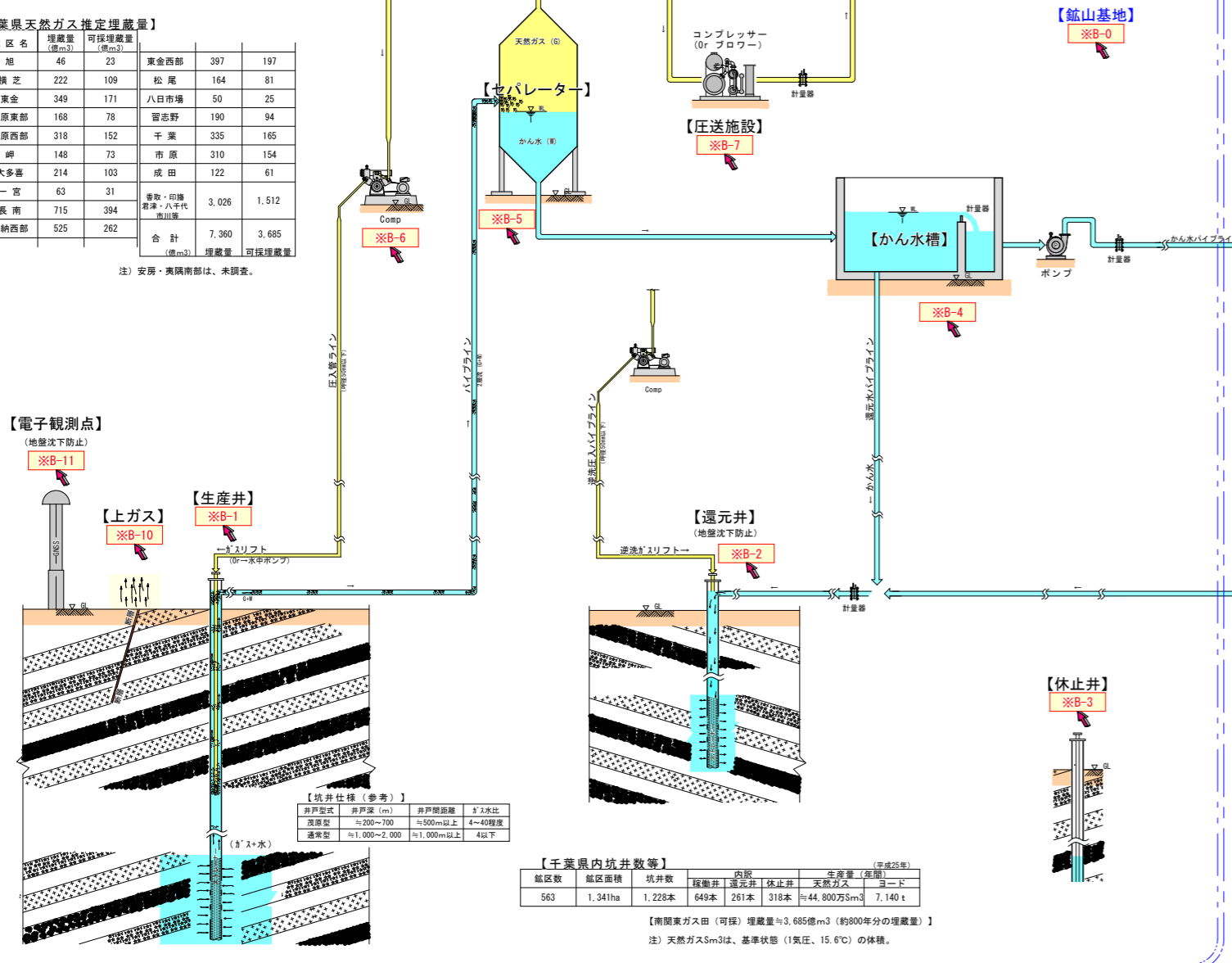
【ヨウ素：C】 ※C



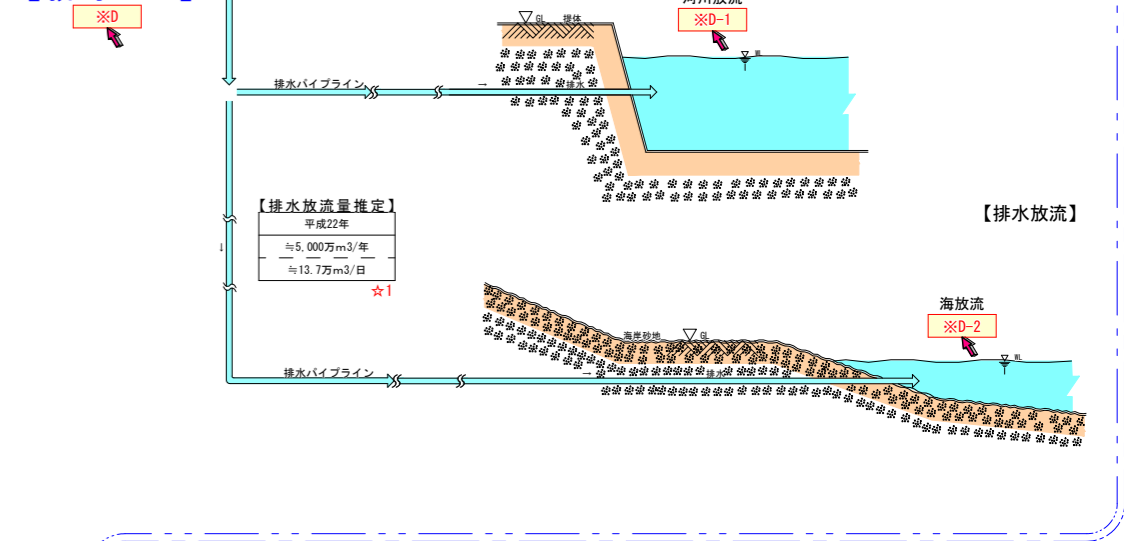
【鉱山：B】 ※B

【千葉県天然ガス埋蔵量推定】

地区名	埋蔵量 (億m <sup>3</sup> )	探査済埋蔵量 (億m <sup>3</sup> )
旭	44	23
鎌倉	222	109
東金	349	171
流山東部	168	78
流山西部	318	152
神	148	73
大多喜	214	103
一宮	63	31
長南	715	354
本納西部	525	262
合計	3,360	1,625



【排水：D】 ※D



【生産量等の諸数値は、千葉県天然ガス開発・利用図 (平成26年3月) を引用】  
(千葉県商工労働部産業振興課)

※1: 天然ガス採取の現状と地盤沈下の防止対策 (平成23年版) を引用 (九十九里地域地盤沈下対策協議会)

※n-n: インフォメーションナンバー

【インフォメーション フローチャート Ver. 2】

IPD法人 地盤沈下とエネルギーを考える会